

Territorio

Affacciato direttamente sul lago, dove si può ammirare il bel panorama di Morcote, e protetto dal monte San Giorgio, patrimonio dell' UNESCO dal 2003, Brusino Arsizio é un borgo di modeste dimensioni ma immerso in un contesto felice da tutti i punti di vista.

Il comune si situa sulla strada che collega Riva San Vitale a Porto Ceresio: la sua collocazione permette di raggiungere in breve tempo la città di Lugano, quella di Mendrisio, così come il vicino confine italiano.

Il nucleo, stretto intorno alla chiesa, con la sua peculiarità architettonica di borgo lacustre, ha una vocazione turistica affermata già dal XIX secolo, quando nacquero le prime infrastrutture al Serpiano, l'altopiano sovrastante il paese, trasformato in un centro del benessere all'inizio del secolo scorso. La funivia tra Brusino e il Serpiano, costruita nel 1958, ha potenziato questa infrastruttura garantendo l'accesso ai visitatori ad un punto panoramico, a 650 metri, situato sulle pendici del monte, che domina il lago e parte della regione Insubrica.

Ubicazione e accessi

Allontanandoci appena dal centro storico, immerso nel verde e in una posizione sopraelevata, lontano dal rumore della strada e con una vista privilegiata sul paesaggio, troviamo il sito di progetto. In pochi minuti di cammino si ha accesso ai servizi e, altrettanto facilmente, si può raggiungere la riva del lago.

La villa si inserisce in un terreno scosceso sulle pendici del monte San Giorgio. L'accesso é garantito dalla strada cantonale ed é previsto un garage coperto con due posti auto, in condivisione con la proprietà sottostante. Una lunga scalinata, resa confortevole da un monta scale, collega la villa direttamente con il livello del garage.

Il progetto

L'aspetto esterno é caratterizzato dalla sinergia di materiali diversi, che scandiscono l'alternanza di parti chiuse e parti aperte: le grandi vetrate, la facciata chiara e lo zoccolo in pietra danno all'insieme un carattere moderno e allo stesso tempo in totale armonia con il contesto naturale. La volumetria é articolata in una serie di superfici piane e curve che disegnano l'edificio chiuso e le varie terrazze, rispondendo in ogni punto al dislivello caratteristico del lotto.

L'interno, moderno e pratico, si compone di percorsi fluidi e ambienti razionali che hanno sfogo all'esterno in balconi, portici e terrazze con diversi orientamenti, grazie a grandi superfici vetrate che garantiscono la compenetrazione totale tra interno ed esterno. La spettacolare doppia altezza della zona giorno porta all'estremo questa volontà progettuale, abbracciando il paesaggio circostante.

La villa, oltre al forte carattere architettonico, é progettata secondo elevati standard energetici, sfruttando, non solo le ultime tecnologie edilizie, ma anche i nuovi principi di risparmio passivo, ad esempio con l'impiego della facciata ventilata.

La cura dei dettagli e la scelta dei materiali del progetto garantiscono un ambiente abitativo esclusivo e un comfort ottimale.



STUDIO D'ARCHITETTURA E DESIGN

CARLO CRIVELLI

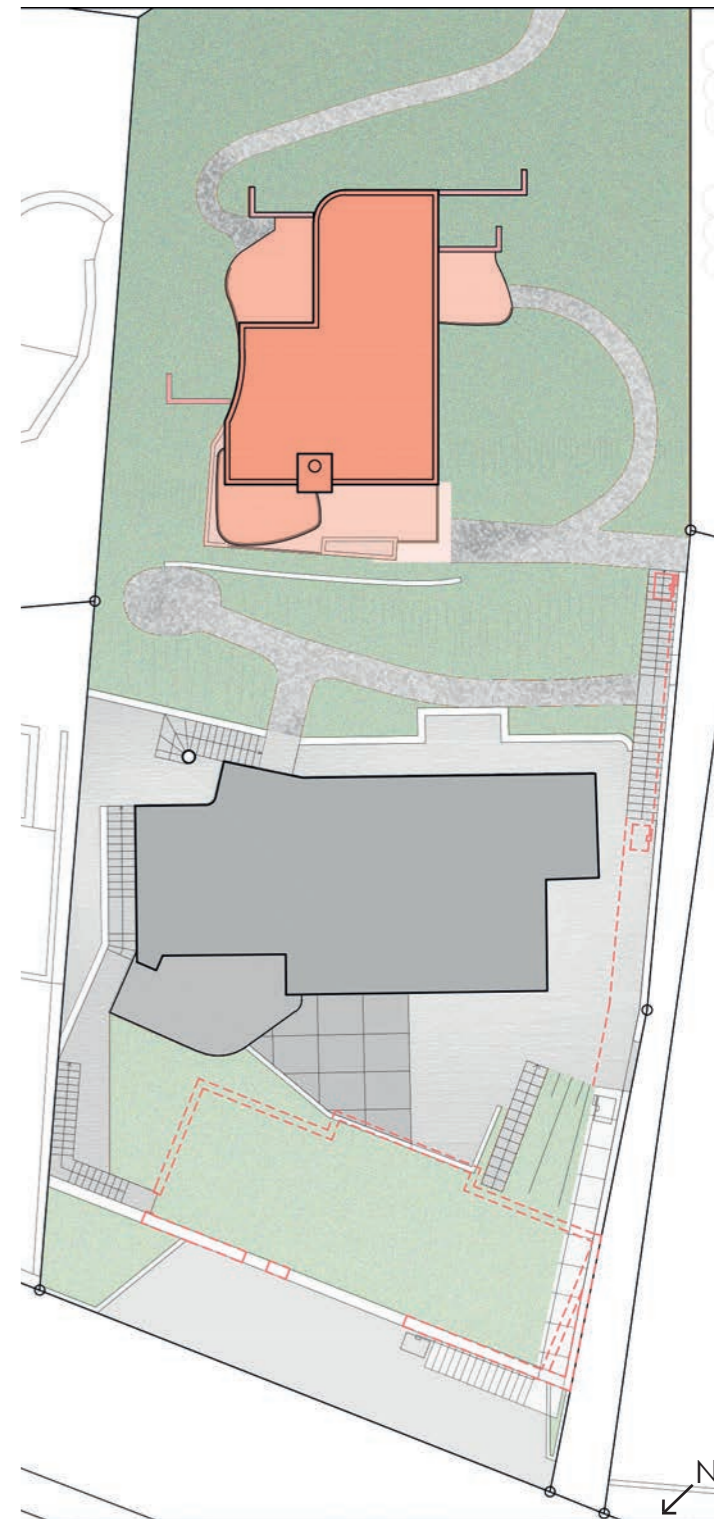
FABIO CRIVELLI

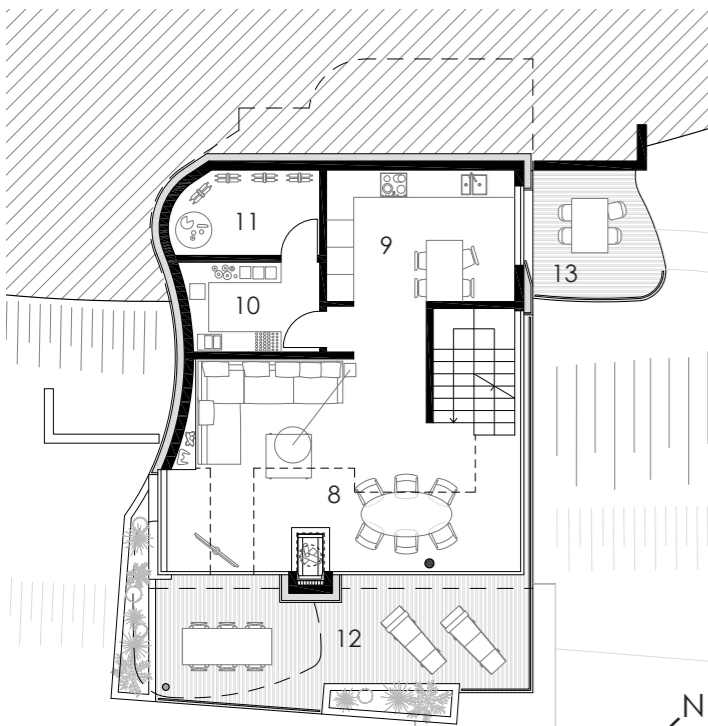
VIA A. TURCONI 16
CH - 6850 MENDRISIO

TELEFONO +4191-6826886
TELEFAX +4191-6826489

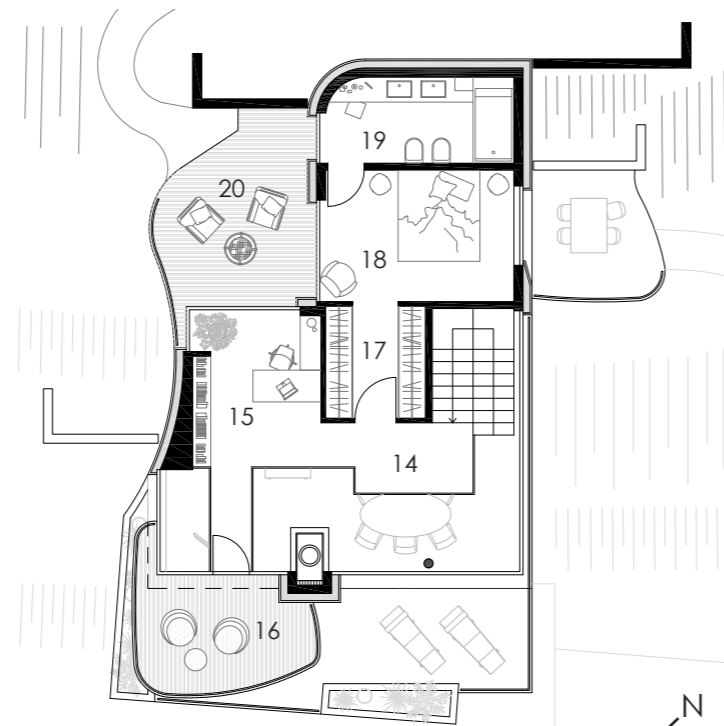
NB: il contenuto del presente opuscolo è indicativo e non vincolante

VILLA A LAGO

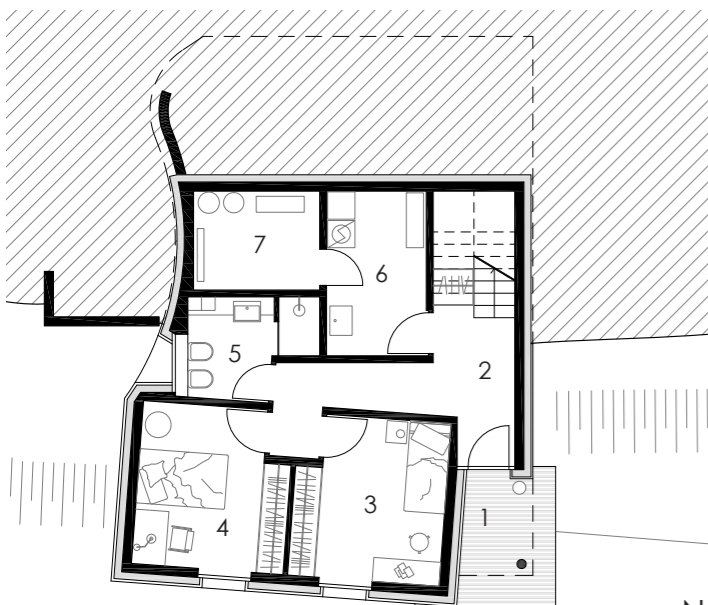




PIANO PRIMO



PIANO SECONDO



PIANO TERRA

1 portico di ingresso	m2	6.55
2 atrio e scale	m2	13.80
3 camera	m2	11.35
4 camera	m2	11.35
5 locale doccia	m2	5.55
6 lavanderia	m2	8.00
7 locale tecnico	m2	6.05
8 soggiorno/pranzo	m2	32.00
9 cucina	m2	14.50
10 dispensa	m2	5.75
11 cantina	m2	6.00
12 terrazza	m2	21.40
13 terrazza cucina	m2	7.60
14 disimpegno	m2	4.80
15 studio	m2	10.95
16 terrazza	m2	10.25
17 cabina armadio	m2	5.50
18 camera	m2	12.30
19 locale bagno	m2	7.85
20 terrazza	m2	13.40

